

## PARTICIPATION EN FRANCE ET À L'ÉTRANGER



**9 534** classes inscrites

dont **1 026** classes à l'étranger



**4 989** écoles participantes



**219 282** élèves inscrits



**+20 %**

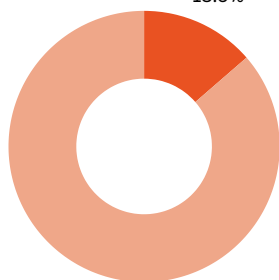
d'inscriptions de  
classes en  
2025-2026

versus 2024-2025

**13,6 %**

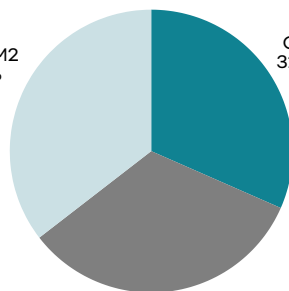
des écoles situées en zone  
REP ou REP +

Écoles en zone REP ou REP+  
13.6%



Écoles en zone classique  
86.4%

CM1/CM2  
35.5%



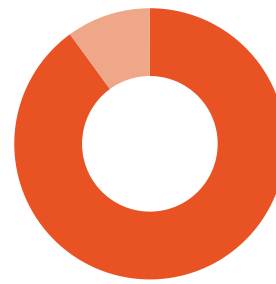
CM2  
32.9%

CM1  
31.6%

**90 %**

d'écoles publiques

Écoles privées  
10%



Écoles publiques  
90%

### TOP RÉGIONS À FORTE PARTICIPATION

(en nombre de classes inscrites)

**1**

Île-de-France

1861 classes

**2**

Auvergne-Rhône-Alpes

1010 classes

**3**

Nouvelle-Aquitaine

766 classes

### TOP PAYS À FORTE PARTICIPATION

(en nombre de classes inscrites)

**1**

Liban

152 classes

**2**

Maroc

69 classes

**3**

Espagne

67 classes

## FRANCE



**8 508** classes inscrites



**4 417** écoles participantes



**195 684** élèves inscrits

**12,2 %**

taux de pénétration  
élèves\*

**+17 %**

d'inscriptions de  
classes en  
2025-2026  
versus 2024-2025

**4417**

finales écoles

**423**

finales départementales

**14**

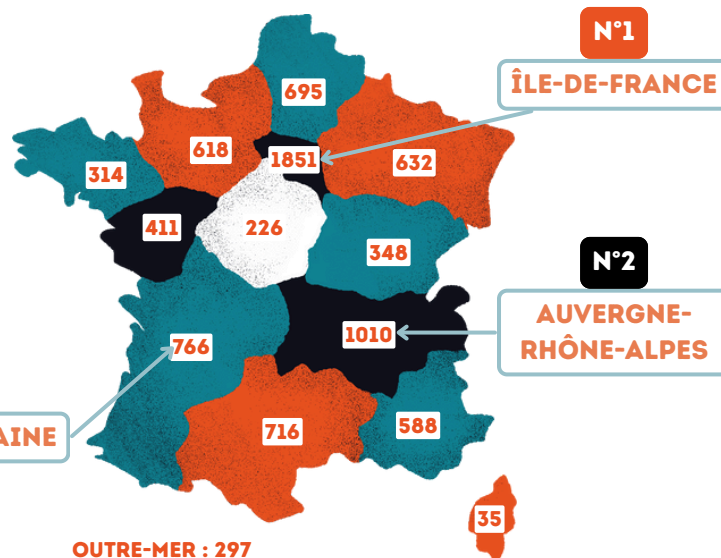
finales régionales

**1**

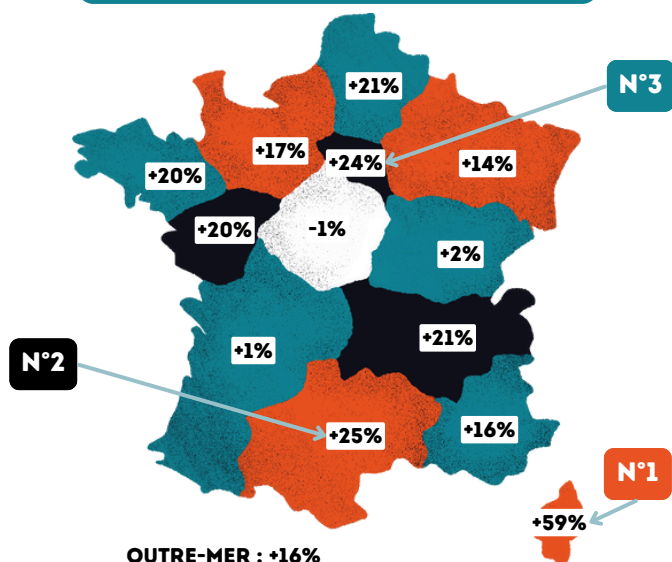
Grande finale

### NOMBRE DE CLASSES INSCRITES PAR RÉGION

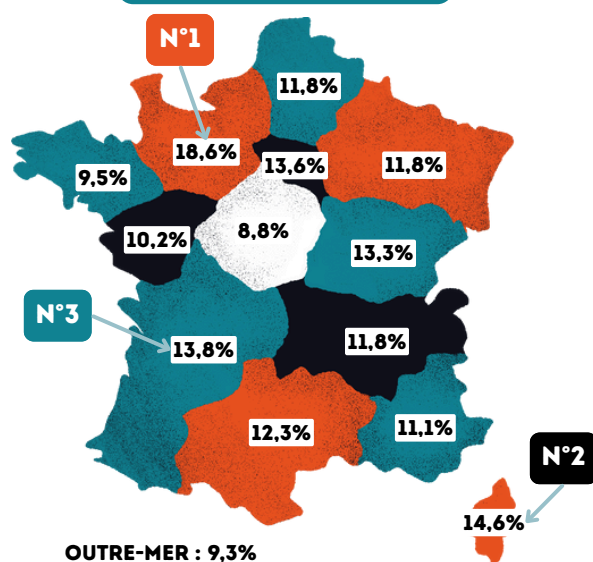
N°3  
NOUVELLE-AQUITAINE



### CROISSANCE DES INSCRIPTIONS DE CLASSES EN 2025-2026 versus 2024-2025



### TAUX DE PÉNÉTRATION PAR RÉGION



\*Le taux de pénétration indique le pourcentage d'enfants inscrits au jeu sur la totalité des enfants scolarisés en CM1/CM2.

Sources : Association Les Petits champions de la lecture.

Ministère de l'Éducation nationale, 2025.

lespetitschampionsdelalecture.fr

06 25 14 25 04 - 35 rue Grégoire de Tours, 75006, Paris

## ÉTRANGER



**1 026** classes inscrites



**571** établissements participants



**23 598** élèves inscrits



**95** pays

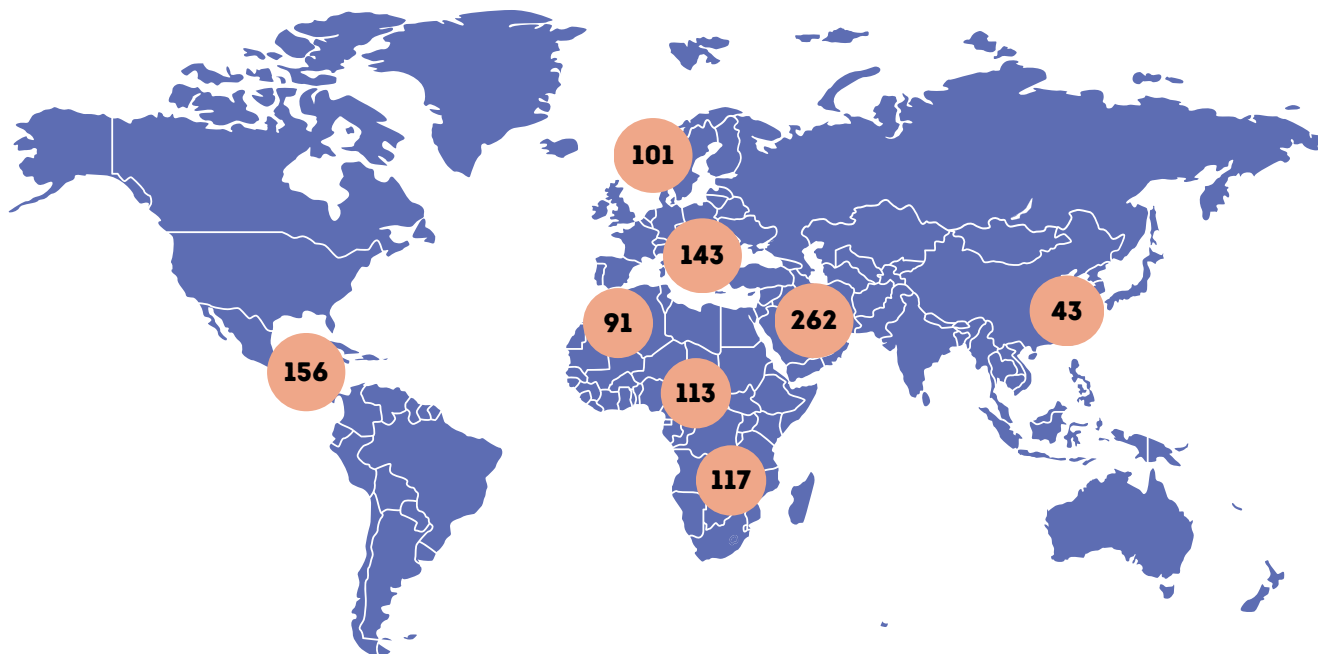
**40 %**

taux de pénétration  
classes\*

**+32 %**

d'inscriptions de  
classes en  
2025-2026  
versus 2024-2025

### NOMBRE DE CLASSES INSCRITES PAR SECTEUR DE L'AEFE



#### TOP CROISSANCE DES INSCRIPTIONS PAR ZONE EN 2025-2026

versus 2024-2025

**1**

Moyen-Orient

+ 64 %

**2**

Afrique Centrale

+ 52 %

**3**

Amérique du Nord

+49 %

#### TOP TAUX DE PÉNÉTRATION PAR ZONE

**1**

Europe du Nord-Ouest et  
Scandinavie

64 %

**2**

Afrique Australe et Orientale

61 %

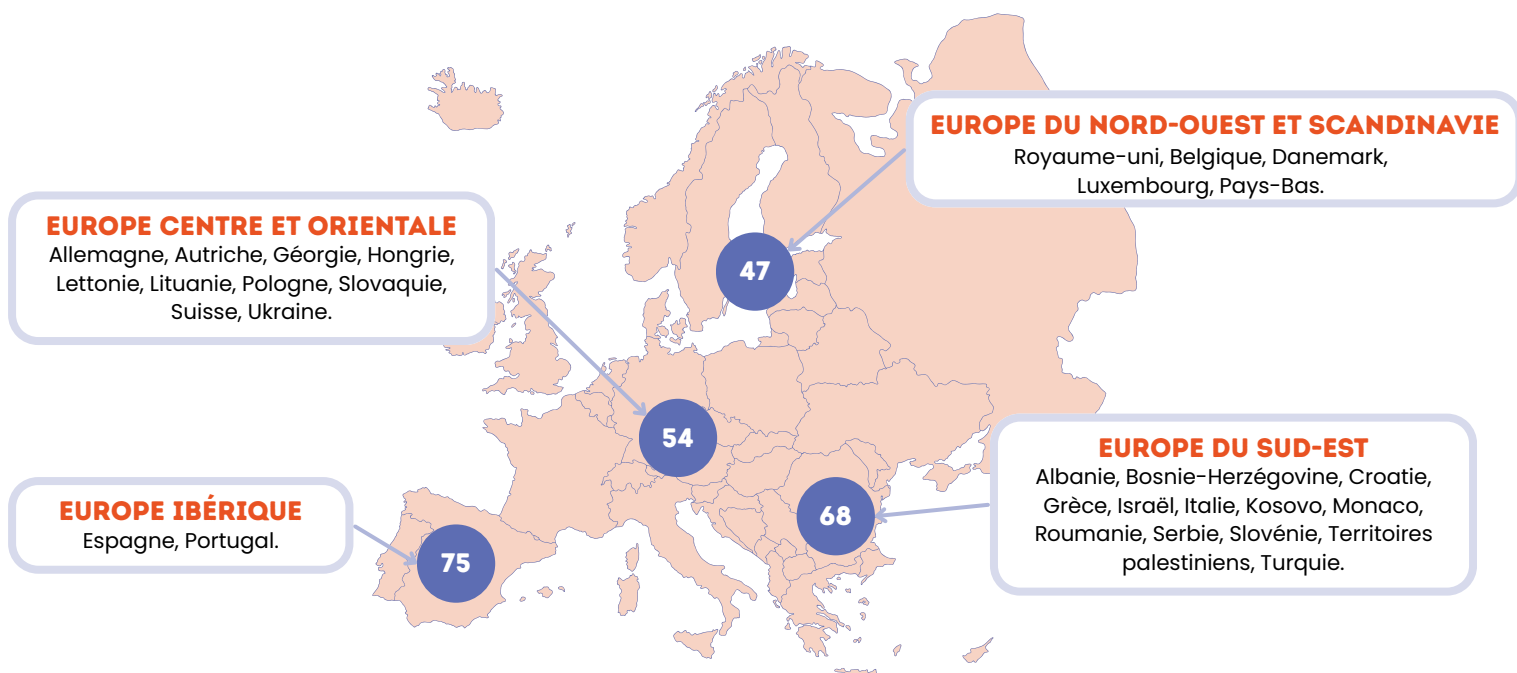
**3**

Afrique Occidentale

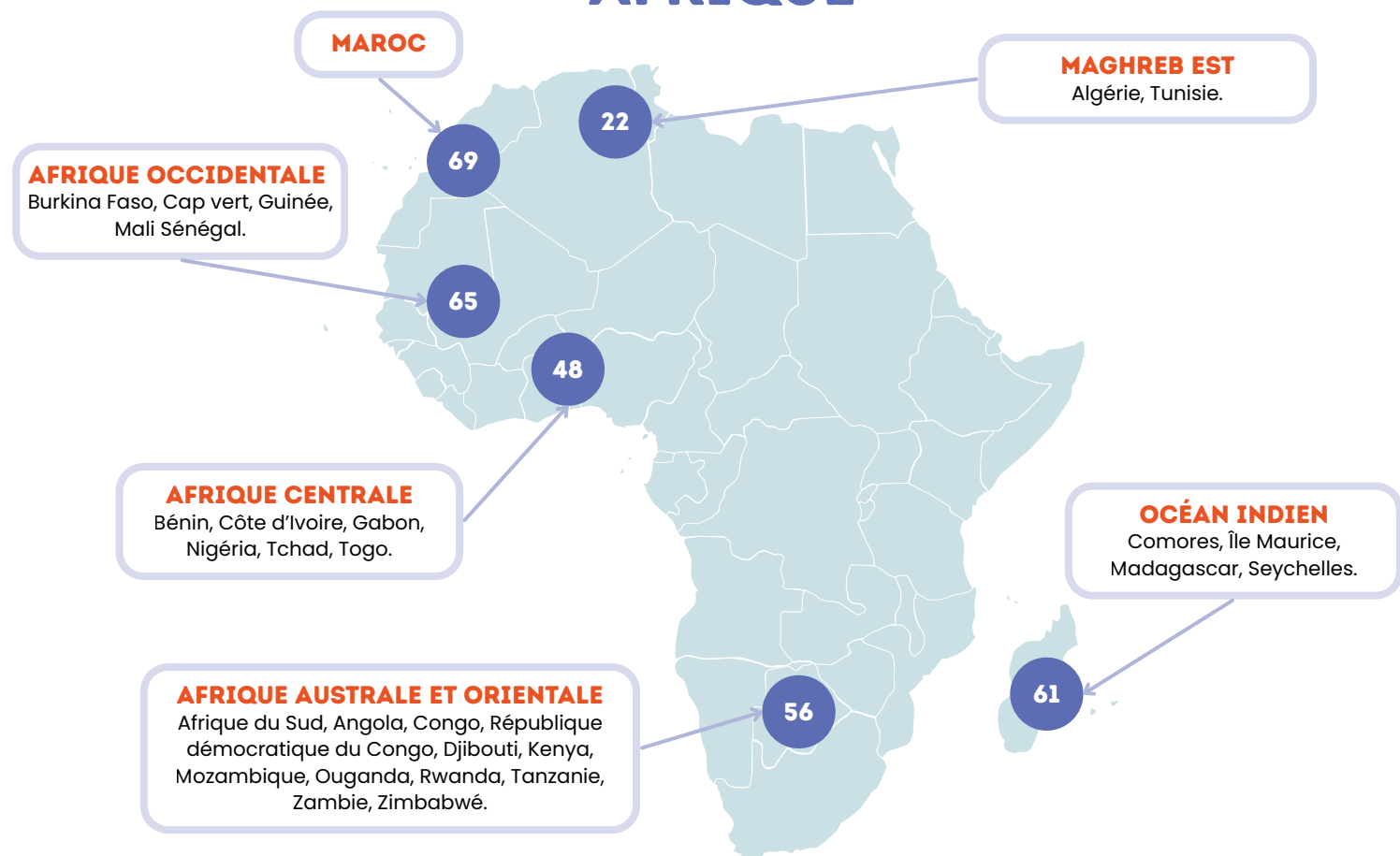
58 %

\*Le taux de pénétration indique le pourcentage de classes inscrites au jeu sur la totalité des classes en CM1/CM2 du réseau AEFE.

## EUROPE



## AFRIQUE



## ASIE

### PROCHE ORIENT

Liban, Syrie.

156

106

### MOYEN-ORIENT

Arabie Saoudite, Égypte,  
Émirats Arabes Unis, Irak,  
Jordanie, Kazakhstan, Koweït,  
Ouzbékistan, Qatar.

43

### ASIE PACIFIQUE

Bangladesh, Cambodge,  
Chine, Corée du Sud,  
Indonésie, Japon, Népal,  
Taïwan, Thaïlande, Vietnam.

## AMÉRIQUE

### AMÉRIQUE DU NORD

Canada, États-Unis.

88

### AMÉRIQUE LATINE - RYTHME NORD

Brésil, Colombie, Cuba, Équateur,  
Guatemala, Mexique, Salvador.

62

6

### AMÉRIQUE LATINE - RYTHME SUD

Argentine, Bolivie, Chili, Costa Rica, Pérou.